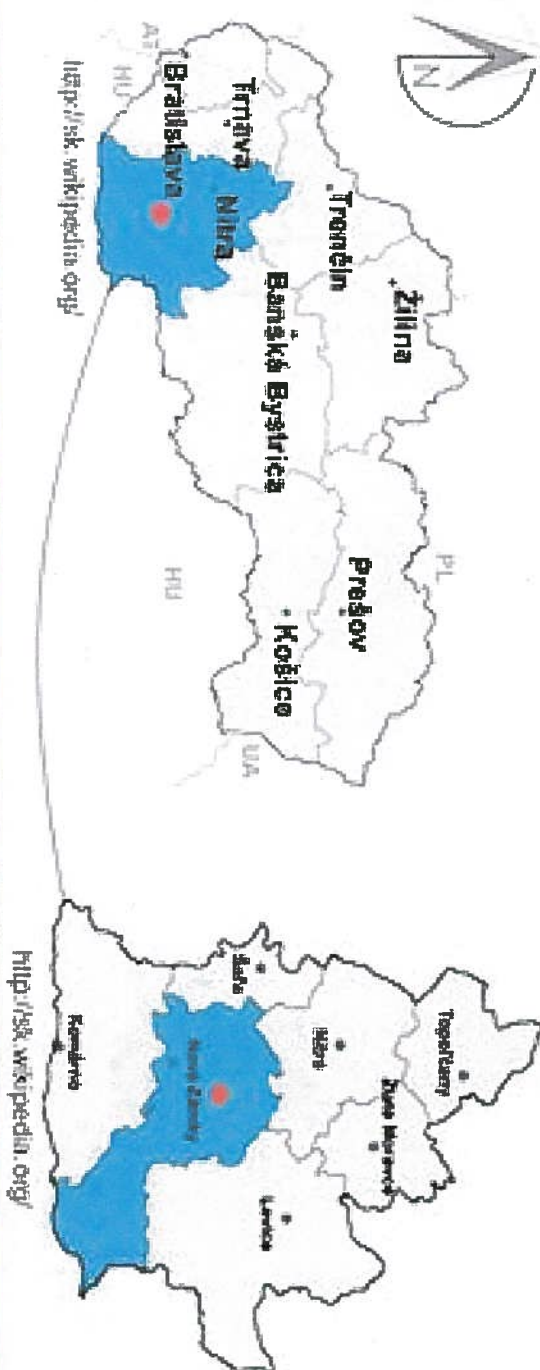


1.

ŠIRŠIE VZŤAHY

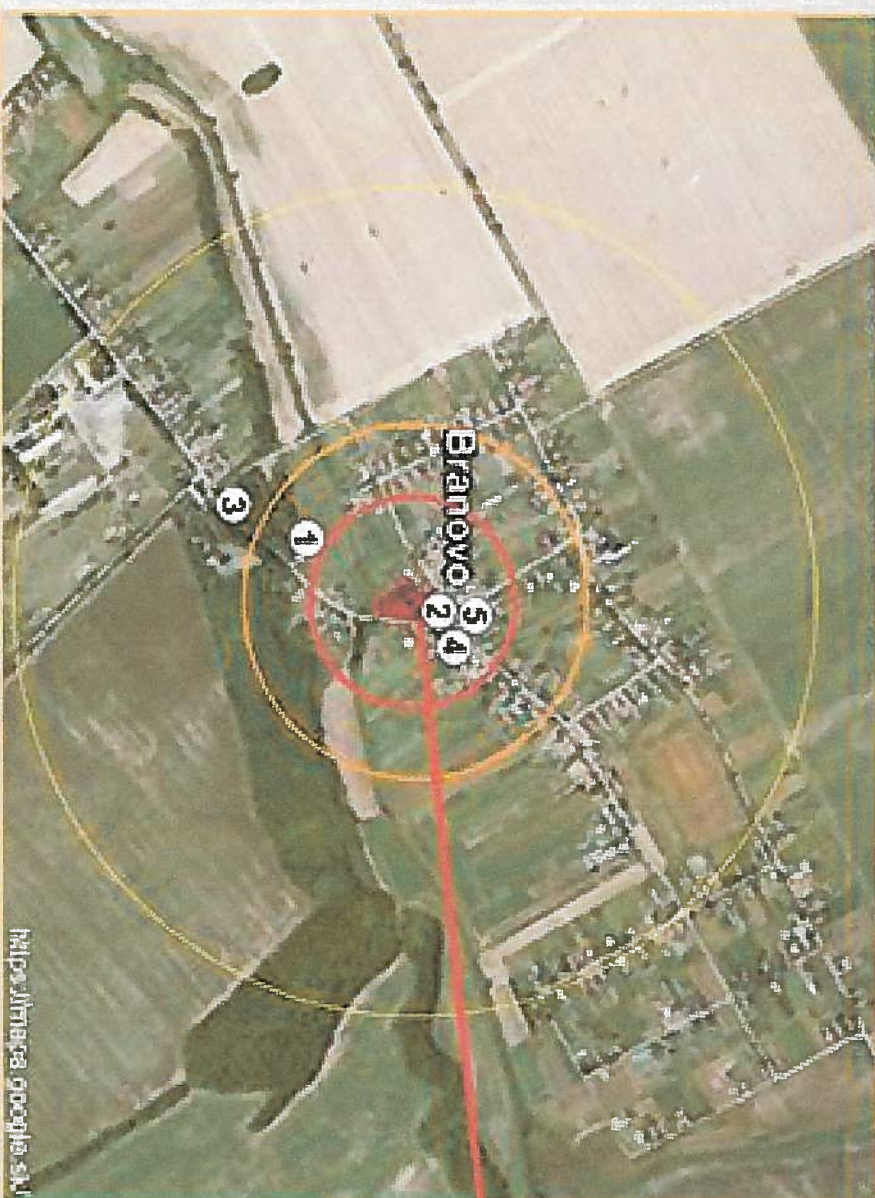
Lokalizácia v rámci Slovenska:



Lokalizácia v rámci kraja:



Lokalizácia riešeného územia v obci Branovo:



Riešené územie v centre obce:



Informácie o obci:

Obec: **BRANOVŮ**
 Štát: Slovensko
 Kraj: Nitriansky kraj
 Okres: Nové Zámky

Nadmorská výška: 128 m n. m.
 Súradnice: 48°01'23"S 18°18'22"E

Rozloha: 9,32 km² (932 ha)

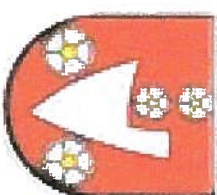
Obyvateľstvo: 597 (31. 12. 2013)

Hustota: 64,06 obyv./km²

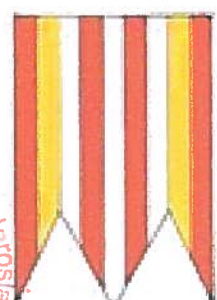
Prvá pís. zmienka: 1410/1418
 Starosta: Andrea Šulíkova

- obec leží v Podunajskej nížine na juhozápadnom Slovensku. Od okresného mesta Nové Zámky je vzdialená približne 15 km a susedí s obcami Dvory nad Žitavou, Bešeňov, Veľké Lovce a Semerovo.

- prvá písomná zmienka o obci pochádza z roku 1410, kedy sa obec spomína pod názvom Baromlak. Toto pomenovanie má pôvod v turečine s pravdepodobným významom osada, sídlo pastierov.



Erb obce



Vlajka obce

Ing. M. Kuczman
 autorizovaný architekt

1 Futbalové ihrisko



https://maps.google.sk/

2 Obecný úrad



https://maps.google.sk/

3 Kostol sv. Anny



http://branovo.com

4 Centrum obce



https://maps.google.sk/

5 Potravný



https://maps.google.sk/



SLOVENSKÁ POĽNOHOSPODÁRSKA UNIVERZITA V NITRE
 ATELIÉRY KRAJINÁRSKEJ TVORBY
 Vyučujúci: Ing. Gabriel Kuczman, PhD. Ročník: IV.
 Vypracovali: Bc. Marek Hus, Bc. Ondrej Zajac

Fakulta záhradníctva a krajinného inžinierstva
 RIEŠENIE PARKOVÉHO PRIESTORU V OBCI BRANOVŮ
 Semester: LETNÝ Školský rok: 2014/2015
 Mierka: Obsah: Formát: 2xA4
 Širšie vzťahy